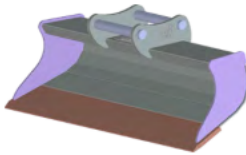




Anbaugeräte Bagger 0 – 1.0 t



runde Bodenform
(Typ: GRR)

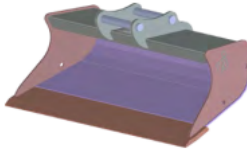
M0.9 GRR Grabenräumlöffel starr

für Einsatzgewicht bis 1 t
Schneide 150x16 mm, HB500.

Bezeichnung	Breite [mm]	Inhalt [l] ISO 7451	Gewicht [kg]	Art. Nr.
M0.9 GRR85 SI03	850	40	45	132054
M0.9 GRR100 SI03	1000	48	51	132055



Anbaugeräte Bagger 1.0 – 3.5 t

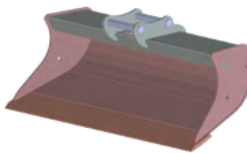


runde Bodenform
(Typ: GRR)

M2.0 GRR Grabenräumlöffel starr

für Einsatzgewicht von 1,5 bis 2,5 t
Schneide 150x20 mm, HB500.

Bezeichnung	Breite [mm]	Inhalt [l] ISO 7451	Gewicht [kg]	Art. Nr.
M2.0 GRR85 SI03	850	69	71	132056
M2.0 GRR100 SI03	1000	83	82	132057
M2.0 GRR120 SI03	1200	103	96	132058



runde Bodenform
(Typ: GRR)

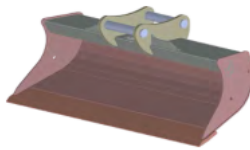
M2.5 GRR Grabenräumlöffel starr

für Einsatzgewicht von 2,5 bis 3,5 t
Schneide 150x20 mm, HB500.

Bezeichnung	Breite [mm]	Inhalt [l] ISO 7451	Gewicht [kg]	Art. Nr.
M2.5 GRR100 SI03	1000	105	97	132059
M2.5 GRR120 SI03	1200	130	114	132060



Anbaugeräte Bagger 3.5 – 6.8 t



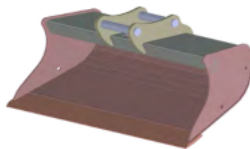
runde Bodenform
(Typ: GRR)

M2.6 GRR Grabenräumlöffel starr

für Einsatzgewicht von 3,5 bis 4,5 t

Schneide 150x20 mm, HB500.

Bezeichnung	Breite [mm]	Inhalt [l] ISO 7451	Gewicht [kg]	Art. Nr.
M2.6 GRR120 SI10	1200	130	131	132062
M2.6 GRR140 SI10	1400	159	148	132063



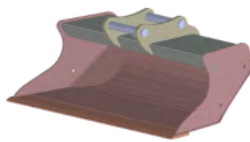
runde Bodenform
(Typ: GRR)

M3.0 GRR Grabenräumlöffel starr

für Einsatzgewicht von 4,5 bis 6 t

Schneide 150x20 mm, HB500.

Bezeichnung	Breite [mm]	Inhalt [l] ISO 7451	Gewicht [kg]	Art. Nr.
M3.0 GRR110 SI10	1100	174	160	128397
M3.0 GRR120 SI10	1200	193	170	128398
M3.0 GRR140 SI10	1400	232	190	128399
M3.0 GRR150 SI10	1500	251	205	128400



M3.0 GRRTR Grabenräumlöffel starr für Tiltrotatoreinsatz

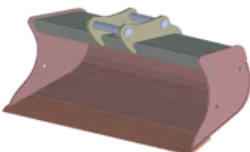
für Einsatzgewicht von 4,5 bis 6 t

Schneide 150x20 mm, HB500.

Bezeichnung	Breite [mm]	Inhalt [l] ISO 7451	Gewicht [kg]	Art. Nr.
M3.0 GRRTR100 SI10	1000	178	160	133564
M3.0 GRRTR110 SI10	1100	201	170	133565
M3.0 GRRTR120 SI10	1200	224	185	133566
M3.0 GRRTR130 SI10	1300	247	195	133567



Anbaugeräte Bagger 5.5 – 9.0 t



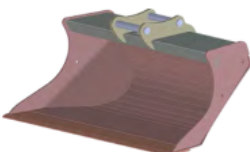
runde Bodenform
(Typ: GRR)

KL1.0 GRR Grabenräumlöffel starr

für Einsatzgewicht von 5,5 bis 9 t

Schneide 200x20 mm, HB500.

Bezeichnung	Breite [mm]	Inhalt [l] ISO 7451	Gewicht [kg]	Art. Nr.
KL1.0 GRR140 SI10 lang	1400	316	235	128408
KL1.0 GRR150 SI10 kurz	1500	291	240	128407
KL1.0 GRR150 SI10 lang	1500	343	250	128409
KL1.0 GRR160 SI10 lang	1600	371	260	128410



KL1.0 GRRTR Grabenräumlöffel starr für Tiltrotatoreinsatz

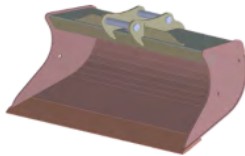
für Einsatzgewicht von 5,5 bis 9 t

Schneide 200x20 mm, HB500.

Bezeichnung	Breite [mm]	Inhalt [l] ISO 7451	Gewicht [kg]	Art. Nr.
KL1.0 GRRTR120 SI10	1200	350	235	133568
KL1.0 GRRTR130 SI10	1300	390	250	133569
KL1.0 GRRTR140 SI10	1400	430	270	133570
KL1.0 GRRTR150 SI10	1500	470	285	133246



Anbaugeräte Bagger 9.0 – 12.0 t

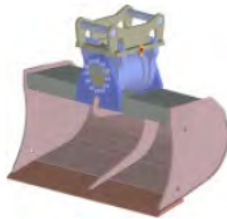


runde Bodenform
(Typ: GRR)

KL1.2 GRR Grabenräumlöffel starr

für Einsatzgewicht von 9 bis 12 t
Schneide 250x25 mm, HB500.

Bezeichnung	Breite [mm]	Inhalt [l] ISO 7451	Gewicht [kg]	Art. Nr.
KL1.2 GRR140 SI10	1400	339	278	128411
KL1.2 GRR150 SI10	1500	369	295	128412
KL1.2 GRR160 SI10	1600	398	310	128413
KL1.2 GRR170 SI10	1700	428	330	128414



runde Bodenform
(Typ: GRSRX)

KL1.2 GRSRX Grabenräumlöffel XtraTilt

für Einsatzgewicht von 9 bis 12 t
Mit Schwenkantrieb HKS.
Schneide 250x25 mm, HB500.



Bezeichnung	Breite [mm]	Inhalt [l] ISO 7451	Gewicht [kg]	Art. Nr.
KL1.2 GRSRX125 S50 BVC160 2x50°	1250	340	375	-
KL1.2 GRSRX140 S50 BVC160 2x50°	1400	380	410	-

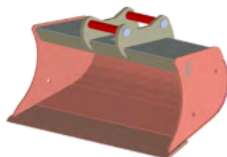


Anbaugeräte Bagger 11.0 - 18.0 t

KL2.0 GRR Grabenräumlöffel starr

für Einsatzgewicht von 11 bis 14 t
Schneide 250x25 mm, HB500, konisch.

Bezeichnung	Breite [mm]	Inhalt [m³] ISO 7451	Gewicht [kg]	Art. Nr.
KL2.0 GRR160 SI18	1600	0,49	415	-
KL2.0 GRR180 SI18	1800	0,56	460	138356



runde Bodenform
(Typ: GRR)

KL2.2 GRR Grabenräumlöffel starr

für Einsatzgewicht von 12 bis 16 t
Schneide 250x25 mm, HB500, konisch.

Bezeichnung	Breite [mm]	Inhalt [m³] ISO 7451	Gewicht [kg]	Art. Nr.
KL2.2 GRR160 SI18	1600	0,60	435	138535
KL2.2 GRR180 SI18	1800	0,69	480	136021

KL2.5 GRR Grabenräumlöffel starr

für Einsatzgewicht von 14 bis 18 t
Schneide 250x25 mm, HB500, konisch.

Bezeichnung	Breite [mm]	Inhalt [m³] ISO 7451	Gewicht [kg]	Art. Nr.
KL2.5 GRR160 SI18	1600	0,70	450	-
KL2.5 GRR180 SI18	1800	0,80	495	141317
KL2.5 GRR200 SI18	2000	0,90	535	-



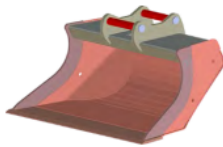
Anbaugeräte Bagger 11.0 - 18.0 t

KL2.0 GRRTR Grabenräumlöffel starr für Tiltrotatoreinsatz

für Einsatzgewicht von 11 bis 14 t

Schneide 250x25 mm, HB500

Bezeichnung	Breite [mm]	Inhalt [m ³] ISO 7451	Gewicht [kg]	Art. Nr.
KL2.0 GRRTR150 SI18	1500	0,50	415	136300
KL2.0 GRRTR160 SI18	1600	0,55	440	-



KL2.2 GRRTR Grabenräumlöffel starr für Tiltrotatoreinsatz

für Einsatzgewicht von 12 bis 16 t

Schneide 250x25 mm, HB500

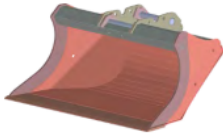
Bezeichnung	Breite [mm]	Inhalt [m ³] ISO 7451	Gewicht [kg]	Art. Nr.
KL2.2 GRRTR150 SI18	1500	0,63	435	136300
KL2.2 GRRTR160 SI18	1600	0,69	460	-

KL2.5 GRRTR Grabenräumlöffel starr für Tiltrotatoreinsatz

für Einsatzgewicht von 14 bis 18 t

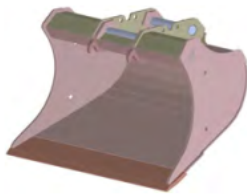
Schneide 250x25 mm, HB500

Bezeichnung	Breite [mm]	Inhalt [m ³] ISO 7451	Gewicht [kg]	Art. Nr.
KL2.5 GRRTR150 SI18	1500	0,70	450	139112
KL2.5 GRRTR160 SI18	1600	0,77	475	-
KL2.5 GRRTR170 SI18	1700	0,84	500	141369
KL2.5 GRRTR180 L	1800	0,92	520	131670





Anbaugeräte Bagger 17.0 -33.0 t



runde Bodenform
(Typ: GRR)

KL3.0 GRR

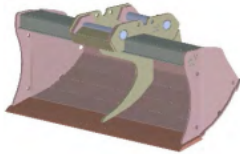
KL3.0 GRA

Grabenräumlöffel starr

für Einsatzgewicht von 20 bis 26 t

Schneide 270x35 mm, HB500.

Bezeichnung	Breite [mm]	Inhalt [m ³] ISO 7451	Gewicht [kg]	Art. Nr.
KL3.0 GRR180 XL	1800	1,31	765	64260
KL3.0 GRR200 XL	2000	1,46	870	-
KL3.0 GRA200 XL	2000	1,00	780	28986



mit Abziehkante
(Typ: GRA)

KL3.5 GRR

Grabenräumlöffel starr

für Einsatzgewicht von 24 bis 28 t

Schneide 300x40 mm, HB500.

Bezeichnung	Breite [mm]	Inhalt [m ³] ISO 7451	Gewicht [kg]	Art. Nr.
KL3.5 GRR180 OQ70/S70	1800	1,90	1040	129113
KL3.5 GRR200 OQ70/S70	2000	2,10	1200	-

KL2.8 GRRTR

KL3.0 GRRTR

KL3.5 GRRTR

Grabenräumlöffel starr für Tiltrotatoreinsatz

für Einsatzgewicht von 17 bis 20 t

für Einsatzgewicht von 20 bis 26 t

für Einsatzgewicht von 24 bis 28 t

Schneide 250x30 / 300x40 / 300x50 mm, HB500.

Bezeichnung	Breite [mm]	Inhalt [m ³] ISO 7451	Gewicht [kg]	Art. Nr.
KL2.8 GRRTR180 XL	1700	0,79	650	-
KL3.0 GRRTR180 XL	1800	1,25	880	-
KL3.0 GRRTR200 XL	2000	1,40	1050	-
KL3.5 GRRTR200 XL	2000	1,60	1250	-



Anbaugeräte Bagger 17.0 – 33.0 t